



Anteproyecto de Inversión
Año 2020

CANTIDAD	AULAS	LABORATORIOS	TALLERES	ANEXOS
EXISTENTE	31	5	2	42
SOLICITADA	9	1	1	1

MATRÍCULA	
AGOSTO 2020	1453
PRÓXIMA ESTIMADA AGOSTO 2020	1400

PRECEDENCIA	DESCRIPCIÓN	CONSTRUCCIÓN \$	EQUIPAMIENTO \$	ADAPTACIÓN /ADECUACIÓN \$	SUBTOTAL \$
1	ULTIMA ETAPA DE LA UNIDAD ACADÉMICA DEPARTAMENTAL TIPO II (2DA. PLANTA)	15.000.000			15.000.000.00
2	PROYECTO DE ACCESIBILIDAD Y MOVILIDAD INSTITUCIONAL	1.808.407	215.000.00	555.000.00	2.578.407.03
3	LABORATORIO DE ELECTROMECAÁNICA	15.742.266			15.742.266.00
4	PROYECTO "VIRTUALIZACIÓN ADDI'S		2.522.160		2.522.160.00
5	TALLER DE DIBUJO	4.381.034			4.381.034.00
6	CONSTRUCCIÓN DE BARRA PERIMETRAL	6.788.904			6.788.904.00
7					0.00
8					0.00
9					0.00
10					0
11					0
12					0
13					0
14					0
15					0
16					0
17					0
18					0
19					0
20					0
21					0
22					0
					0
					0
					0
					0

43,720,814	2,737,180	555,000	47,012,771
------------	-----------	---------	------------

Correos electrónicos: plan_dcdconstitucion@tecnm.mx

DR. ANTONIO ALVAREZ ROMERO
DIRECTOR



Anteproyecto de Inversión
Año 2020

Nombre del plantel: INSTITUTO TECNOLÓGICO SUPERIOR DE CIUDAD CONSTITUCIÓN

JUSTIFICACIÓN DE LAS SOLICITUDES DE INFRAESTRUCTURA

PRIORIDAD 1.

CONSTRUCCIÓN DEL 2DO. NIVEL DE LA UNIDAD ACADÉMICA DEPARTAMENTAL TIPO II (9 AULAS PARA 40 ALUMNOS Y 1 MODULO DE SERVICIOS SANITARIOS)

JUSTIFICACIÓN:

Los planes de Gobierno Federal, Estatal y Municipal, nos muestra la situación en que se encuentra el desarrollo social y humano en México; también indica las políticas y estrategias establecidas por estos tres niveles de gobierno para hacer frente a la demanda de los estudios de nivel superior en cada una de las regiones de nuestro país. En esta región del municipio de comondu unicamente tenemos 2 instituciones de nivel superior, al respecto, en nuestro instituto tenemos la mayor captación de los egresados de nivel medio superior, contando con una matrícula de 1,453 estudiantes correspondiente al ciclo escolar agosto 2019, actualmente contamos con 8 carreras de las cuales nuestra demanda a aumentado cada inicio de año. Cada periodo antecesor del semestre Agosto-Enero se realizan diferentes actividades encaminadas a la captación de matrícula, como el programa difutec, el cual abarca actividades en las escuelas de nivel medio superior de nuestro municipio y algunas partes del estado intensificando y fortaleciendo estos trabajos cada dia mas. Con esto, las expectativas de captación crecen cada año, así mismo la necesidad de instalar a los estudiantes en instalaciones mas decorosas y adecuadas definitivamente para cada una de las actividades de las carreras que ofertamos en el instituto. Esto nos viene a favorecer, al dar cumplimiento con los requerimientos que nos hacen los organos de acreditación, dentro de los cuales esta CASECA y CASEI, a lo cual ya contamos con la acreditación de la carrera de Lic. en Administración de Empresas e Ingeniería en Sistemas Computacionales, también, el contar con espacios disponibles y decorosos nos da la pauta para que el personal a cargo de la impartición de clases no tenga limitante alguna para hacerlo de la manera mas óptima para el desarrollo y formación de los verdaderos profesionistas para nuestro estado y para nuestro país.

La construcción de la 2da etapa consta de 1010.88 m2, contemplando 9 aulas y un modulo sanitarios así como su vestibulo y escaleras.



PRIORIDAD 2.
PROYECTO DE ACCESIBILIDAD Y MOVILIDAD INSTITUCIONAL

JUSTIFICACIÓN:

En relación a las necesidades y requerimientos de accesibilidad en base a las dificultades de personas, da opción a analizar cualquier situación o problema arquitectónico que se presente y a la vez, planear un conjunto de requerimientos condicionantes de diseños o adecuaciones, permitiendo un acceso y movilidad.

El análisis de la accesibilidad en un edificio precisa dar respuestas a dos cuestiones básicas:

- ¿Cómo trasladarse de un edificio a otro?
- ¿Cómo se pueden desarrollar en cada uno de sus espacios las actividades que le son propias?

Que pueden responderse sintéticamente de la siguiente forma:

- Resolviendo los problemas de maniobra; poderse desplazar.
- Solucionando las cuestiones relacionadas con el alcance y el control; poder utilizarlo.

Actualmente el ITSCC, cuenta con algunos edificios (A, B, C) que fueron diseñados y construidos de origen, donde no fueron contemplados ciertos requerimiento y especificaciones de accesibilidad y movilidad para personas discapacitadas.

Sin embargo, derivado de análisis, recorriendo los espacios de cada edificio se identifican áreas de que requieren adecuación o construcción para asegurar y

EDIFICIO	ESPACIO	No.	ACTIVIDAD	COSTOS
A Unidad Académica Departamental Tipo II	Sanitarios	1	Adecuar el espacio en baño de mujeres y hombres para fácil acceso para personas con discapacidad	\$ 190,000.00
		2	Colocar puertas abatibles	\$ 90,000.00
		3	Colocar barras de apoyo	\$ 50,000.00
	Segunda planta	4	Diseñar y construir elevadores de acceso a la segunda planta	\$ 394,469.01
B – Centro de Información	Sanitarios	5	Adecuar el espacio en baño de mujeres y hombres para fácil acceso para personas con discapacidad	\$ 150,000.00
		6	Colocar puertas abatibles	\$ 20,000.00
		7	Colocar barras de apoyo	\$ 50,000.00
	Puerta de acceso	8	Construir rampas de acceso a entrada principal del Centro de Idiomas Extranjeras (CEIDE).	\$ 5,000.00
		9	Adecuar puerta de entrada que tenga las dimensiones necesarias para la una silla de ruedas	\$ 40,000.00
		10	Adecuar el espacio en baño de mujeres y hombres para fácil acceso para personas con discapacidad	\$ 150,000.00



C – Unidad Multifuncional de Talleres y Laboratorio	Sanitarios	11	Colocar puertas abatibles .	\$ 90,000.00	
		12	Colocar barras de apoyo	\$ 40,000.00	
	Estacionamiento	13	Construir rampa de acceso de estacionamiento de estudiantes al edificio	\$ 40,000.00	
	Segunda planta	14	Diseñar y construir elevadores de acceso a la segunda planta	\$ 374,469.01	
E – Centro de Computo	Segunda planta	15	Diseñar y construir elevadores de acceso a la segunda planta	\$ 374,469.01	
F – Unidad Académica Departamental Tipo III	Pasillo	16	Construir rampas de acceso en andador del estacionamiento oficial para acceso al edificio F.	\$ 40,000.00	
Estacionamiento oficial de personal/ estudiantes	Estacionamiento	17	Construir rampa de acceso para cajones de discapacitados.	\$ 40,000.00	
		18	Colocar barras de apoyo que permitan que el andador que conecta el edificio A, C, con el F permita el libre paso	\$ 50,000.00	
Andadores		19	Construir andadores que permitan la movilidad entre los edificios E, F, G con mayor facilidad	\$ 385,000.00	
Todos		20	Elaborar mapas que permitan la fácil ubicación de los diferentes edificios	\$ 5,000.00	
				MONTO TOTAL DEL PROYECTO	\$ 2,578,407.03

PRIORIDAD 3.
LABORATORIO DE ARQUITECTURA

JUSTIFICACIÓN:

Se cuenta con una Unidad Multifuncional de Talleres y Laboratorios, la cual, atiende diversas actividades de diferentes carreras de ingeniería, en el caso de la carrera de arquitectura, algunas actividades básicas de laboratorio se llevan a cabo al aire libre, por no contar con espacios adecuados para su desarrollo. Para dar cumplimiento a los planes y programas de estudios se realizan prácticas por medio de visitas al Instituto Tecnológico de La Paz, así como a las obras que se encuentran operando en nuestra localidad.

La carrera de Arquitectura tiene 9 años y es el único programa educativo de esta área del conocimiento, en el municipio de Comondú.

Para continuar proporcionando a nuestros estudiantes una educación de calidad, la cual les brinde las herramientas adecuadas para su desempeño profesional en los diferentes sectores laborales de la región y mantenernos en el camino de la mejora continua es necesario un laboratorio adecuado con los equipos y herramientas que redundarán en el cumplimiento de las prácticas marcadas en los programas de estudio. El Instituto Tecnológico Superior de Ciudad Constitución ha sido, durante 20 años, la máxima casa de estudios de nuestro municipio de Comondú, reconocida como una de las mejores a nivel estado, poco a poco hemos crecido y satisfaciendo la demanda de estudiantes a nivel profesional con la mas entera calidad humana y profesional.

La construcción consta de 756 m², área de hidráulica, área de ensayos de estructuras, área de aire acondicionado. Aula para 20 als. Cubículo de pruebas no destructivas. Cubículo de neumática. Cubículo de muestras metalografías con cuarto de microscopio y cuarto oscuro. Cubículo de lubricantes. Cubículo de vibraciones, cubículo de jefatura y área con 2 vertederos. Almacén. Mantenimiento. Área de electricidad con almacén. Área de electrónica cubículo de jefatura y área con 2 vertederos.

PRIORIDAD 4.
PROYECTO "VIRTUALIZACIÓN ADDIS"

JUSTIFICACIÓN:

Desde el 2008 se inició con el equipamiento de las aulas, y a partir de ese año se ha trabajado con un programa de equipamiento gradual, para asegurar que la labor docente en el aula, se desarrolle con mejores y novedosas herramientas didácticas, las cuales faciliten desarrollar el proceso de enseñanza-aprendizaje con mayor calidad.

Actualmente el Instituto Tecnológico Superior de Ciudad Constitución, cuenta con el 100% de las aulas equipadas con proyector, pizarrón electrónico, y computadora. Aunque se cuenta con la totalidad de las aulas equipadas, es necesario el mantenimiento y actualización de éstas.

El presente proyecto se ha denominado "Virtualización de ADDIS", el cual consiste, en la actualización y/o adición de equipos de cómputo en las aulas ADDIS, los cuales dependerán de un servidor central, que será el proveedor de los servicios de red y de las aplicaciones de ofimática que se requieran para el trabajo en el aula.



PRIORIDAD 5.
TALLER DE DIBUJO

JUSTIFICACIÓN:

Se cuenta con una Unidad Multifuncional de Talleres y Laboratorios, la cual, atiende diversas actividades de diferentes carreras de ingeniería, en el caso de la carrera de arquitectura, algunas actividades básicas de laboratorio se llevan a cabo al aire libre, por no contar con espacios adecuados para su desarrollo. Para dar cumplimiento a los planes y programas de estudios se realizan prácticas por medio de visitas al Instituto Tecnológico de La Paz, así como a las obras que se encuentran operando en nuestra localidad.

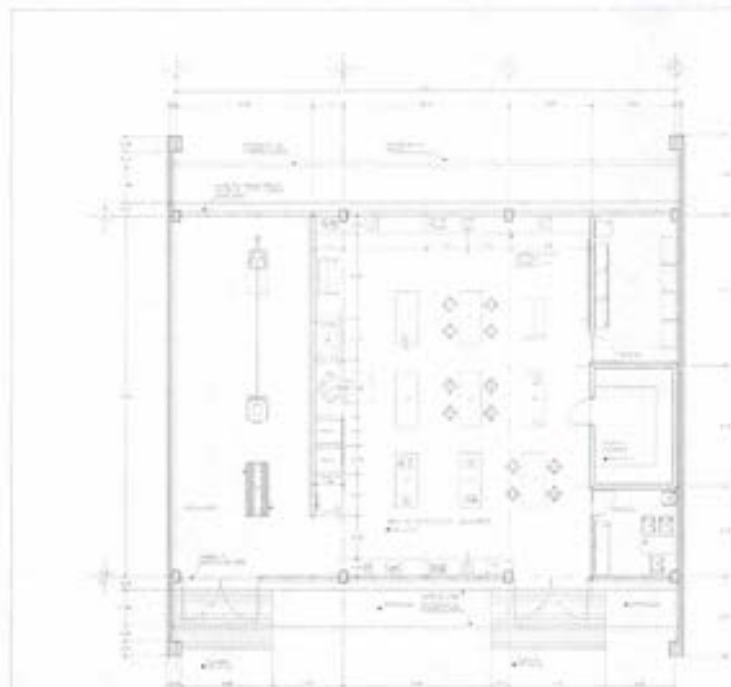
La carrera de Arquitectura tiene 6 años y es el único programa educativo de esta área del conocimiento, en el municipio de Comondú.

Para continuar proporcionando a nuestros estudiantes una educación de calidad, la cual les brinde las herramientas adecuadas para su desempeño profesional en los diferentes sectores laborales de la región y mantenernos en el camino de la mejora continua es necesario un taller adecuado con los equipos y herramientas que redundarán en el cumplimiento de las prácticas marcadas en los programas de estudio. El Instituto Tecnológico Superior de Ciudad Constitución ha sido, durante 20 años, la máxima casa de estudios de nuestro municipio de Comondú, reconocida como una de las mejores a nivel estado, poco a poco hemos crecido y satisfaciendo la demanda de estudiantes a nivel profesional con la mas entera calidad humana y profesional.

PRIORIDAD 6.
CONSTRUCCIÓN DE BARDA PERIMETRAL

JUSTIFICACIÓN:

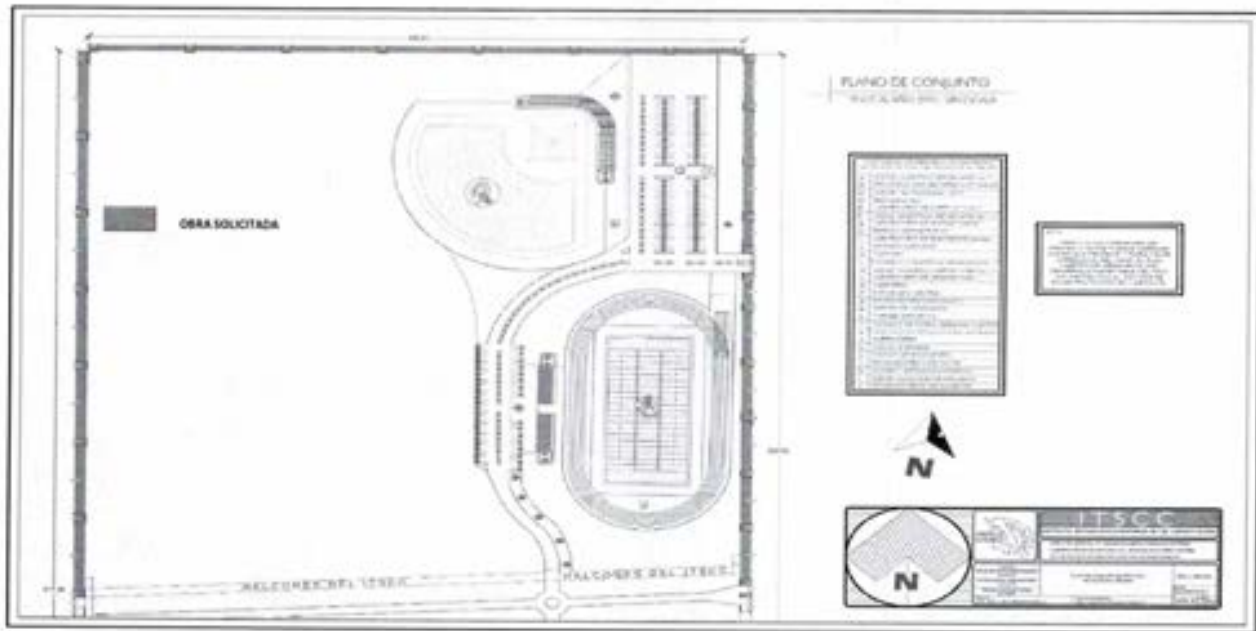
Actualmente el Instituto Tecnológico Superior de Ciudad Constitución, cuenta con un perímetro total del terreno de 2,263.71 ML, de los cuales 1,007.71 ML cuenta con barda perimetral de block - malla ciclónica, faltando 1,256.00 ML de barda perimetral, se solicita apoyo para la construcción de Barda perimetral mixta (muroreja) de 1.905 mts de altura, de muro de tabique rojo recocido, acabado aparente 2 caras, con el proposito de delimitar y salvaguardar el espacio e instalaciones del ITSCC.



PLANTA ARQUITECTÓNICA

[illegible]

100





Secretaría de Planeación, Evaluación y Desarrollo Institucional
Dirección de Programación, Presupuestación e Infraestructura Física

Nombre del plantel: INSTITUTO TECNOLÓGICO SUPERIOR DE CIUDAD CONSTITUCIÓN

[illegible]



Dotación de Mobiliario y Equipo

INSTITUTO TECNOLÓGICO SUPERIOR DE CIUDAD CONSTITUCIÓN

LOCAL:

LABORATORIO DE ELECTROMECÁNICA

NÚMERO DE ARTÍCULOS DIFERENTES:

112

TOTAL DE ARTÍCULOS:

711

COSTO APROXIMADO: \$1,922,160

FECHA: 28 DE FEBRERO DE 2020

ELABORÓ: M.S.C. GUSTAVO ADOLFO VALENZUELA AGUILA

AUTORIZÓ: LIC. ANTONIO ÁLVAREZ ROMERO

DIRECTOR

CLAVE	DESCRIPCIÓN	UNIDAD	CANTIDAD	PRECIO UNITARIO	PRECIO TOTAL
1	DELL WYSE C10LE 128F/512R DVI US 60 Piezas	Pieza	60	\$4,943.25	\$296,595.00
2	Mouse and Keyboard with 1 Years Warranty 60 Piezas	Pieza	60	\$0.00	\$0.00
3	MONITOR DELL E1912H 18.5 / LED / 1366 X768 / 60 HZ / 2.64KG / PANTALLA PLANA / VGA 40 Piezas	Pieza	40	\$1,825.20	\$73,008.00
4	UCS C420 M3 w/o CPU, mem, HDD, PCIe, PSU, rail kit 1 Pieza	Pieza	1	\$68,250.00	\$68,250.00
5	SMARTNET 24X7X4 UCS C420 M3 Server 1 Pieza	Pieza	1	\$9,797.33	\$9,797.33
6	2.70 GHz E5-4650 130W 8C/20MB Cache/DDR3 1600MHz 2 Piezas	Pieza	2	\$93,320.50	\$186,641.00
7	16GB DDR3-1600-MHz RDIMM/PC3-12800/Dual rank/1.35v 10 Piezas	Pieza	10	\$5,687.50	\$56,875.00
8	1TB 6Gb SATA 7.2K RPM SFF HDD/Hot plug/drive sled mounted 6 Piezas	Pieza	6	\$8,863.40	\$53,180.40
9	Power Cord, 125VAC 13A NEMA 5-15 Plug, North America 2 Piezas	Pieza	2	\$0.00	\$0.00
10	1200W 2u Power Supply For UCS 2 Piezas	Pieza	2	\$5,933.20	\$11,866.40
11	MegaRAID 9271CV with 8 internal SAS/SATA ports with Supercap 1 Pieza	Pieza	1	\$15,342.60	\$15,342.60
12	Cisco VIC 1225 Dual Port 10Gb SFP+ CNA 1 Pieza	Pieza	1	\$14,505.40	\$14,505.40
13	Intel i350 Quad Port 1Gb Adapter 1 Pieza	Pieza	1	\$9,090.90	\$9,090.90
14	UCS C250 M2 and M1 HDD blanking panel 2 Piezas	Pieza	2	\$0.00	\$0.00
15	PCIe bracket for Cisco VIC 1225 1 Pieza	Pieza	1	\$0.00	\$0.00
16	SAS/SATA cable (long) for C420 M3 1 Pieza	Pieza	1	\$0.00	\$0.00
17	SAS/SATA cable (short) for C420 M3 1 Pieza	Pieza	1	\$0.00	\$0.00
18	HDD BAY FILLER FOR C260 1 Pieza	Pieza	1	\$0.00	\$0.00
19	Heatsink for the C420 M3 2 Piezas	Pieza	2	\$0.00	\$0.00
20	Full height PCIe filler for C-Series 2 Piezas	Pieza	2	\$0.00	\$0.00
21	Half height PCIe filler for UCS 2 Piezas	Pieza	2	\$0.00	\$0.00
22	2U Rail Kit for UCS C-Series servers 1 Pieza	Pieza	1	\$0.00	\$0.00
23	Windows Server 2012 Datacenter (2 CPU/Unlimited VMs) 1 Pieza	Pieza	1	\$89,107.20	\$89,107.20
24	ISV 24X7 MS Suprt Dtr Cntr (2CPU/Unlmt VMs) Lst Pr is ANUL 1 Pieza	Pieza	1	\$25,025.00	\$25,025.00
25	Windows Server 2012 Datacenter(2 CPU/Unlimited VM) Rec Media 1 Pieza	Pieza	1	\$0.00	\$0.00
26	8 Drive Backplane For C-Series 1 Pieza	Pieza	1	\$2,848.30	\$2,848.30
27	Servicio de instalación y puesta a punto de servidor de aplicaciones y dispositivos de clientes ligeros 1 Lote	Servicio	1	\$108,000.00	\$108,000.00
28	I.V.A.	Servicio	1	\$169,061.85	\$169,061.85
29	Cisco BE6000 Medium Density Server Export Restricted SW 1 Pieza	Pieza	1	\$81,309.62	\$81,309.62
30	SMARTNET 8X5XNBD Cisco Business Edition 6000 UCS Srv 9.0 1 Pieza	Pieza	1	\$3,790.26	\$3,790.26
31	Power Cord 125VAC 13A NEMA 5-15 Plug North America 1 Pieza	Pieza	1	\$0.00	\$0.00
32	Cisco Business Edition 6000 - Software App Version 9.X 10.X 1 Pieza	Pieza	1	\$0.00	\$0.00
33	Power Supply Blanking Panel/Filler 1 Pieza	Pieza	1	\$0.00	\$0.00
34	16GB SD Card Module for C220 servers 1 Pieza	Pieza	1	\$0.00	\$0.00
35	Config Only E-Delivery VCS Control PAK PID 1 Pieza	Pieza	1	\$0.00	\$0.00
36	Video Comm Server 10 Add Non-traversal Network Calls 1 Pieza	Pieza	1	\$0.00	\$0.00
37	License Key - VCS Encrypted Software Image 1 Pieza	Pieza	1	\$0.00	\$0.00
38	Enable GW Feature (H323-SIP) 1 Pieza	Pieza	1	\$0.00	\$0.00
39	Video Communication Server - 5 Traversal Calls 1 Pieza	Pieza	1	\$0.00	\$0.00
40	Enable RAID 10 Setting 1 Pieza	Pieza	1	\$0.00	\$0.00
41	500GB 6Gb SATA 7.2K RPM SFF Hot Plug/Drive Sled Mounted 4 Piezas	Pieza	4	\$0.00	\$0.00
42	2.4 GHz E5-2609/80W 4C/10MB Cache/DDR3 1066MHz 2 Piezas	Pieza	2	\$0.00	\$0.00
43	8GB DDR3-1600-MHz RDIMM/PC3-12800/Dual Rank/1.35v 4 Piezas	Pieza	4	\$0.00	\$0.00
44	650W Power Supply Unit For UCS C220 Rack Server 1 Pieza	Pieza	1	\$0.00	\$0.00
45	MegaRAID 9271-BL - Battery Backup for C240 and C220 1 Pieza	Pieza	1	\$0.00	\$0.00
46	Cisco UC Virt. Hypervisor 5.x (2-socket) 1 Pieza	Pieza	1	\$0.00	\$0.00
47	Cisco UC Virt. Hypervisor 5.x - Sn5 1 Pieza	Pieza	1	\$0.00	\$0.00
48	650W power supply for C-series rack servers 1 Pieza	Pieza	1	\$5,449.47	\$5,449.47
49	Cisco Business Edition 6000-Electronic SW Delivery-Top Level 1 Pieza	Pieza	1	\$0.00	\$0.00
50	ESSENTIAL SW Cisco Business Editi 1 Pieza	Pieza	1	\$0.00	\$0.00
51	Cisco Business Edition 6000 - Software Version 10.X 1 Pieza	Pieza	1	\$0.00	\$0.00
52	BE 6000 - User License Starter Bundle with 25 UWL Licenses 1 Pieza	Pieza	1	\$8,649.96	\$8,649.96
53	Cisco Business Edition 6000 - Enhanced User Connect License 40 Piezas	Pieza	40	\$1,815.49	\$72,659.66
54	Cisco Unified Comm Integration for Lync for CUWL only 1 Pieza	Pieza	1	\$0.00	\$0.00
55	Jabber for Android CUWL Only 1 Pieza	Pieza	1	\$0.00	\$0.00
56	Jabber for iPhone CUWL Only 1 Pieza	Pieza	1	\$0.00	\$0.00
57	Jabber for SDK 9.0 for CUWL Only 1 Pieza	Pieza	1	\$0.00	\$0.00
58	Jabber Voice for Android CUWL Only 1 Pieza	Pieza	1	\$0.00	\$0.00
59	Jabber Voice for iPhone CUWL Only 1 Pieza	Pieza	1	\$0.00	\$0.00
60	Jabber for Mac 8.x for CUWL Only 1 Pieza	Pieza	1	\$0.00	\$0.00
61	Jabber for Desktop 9.x for CUWL Only 1 Pieza	Pieza	1	\$0.00	\$0.00
62	Cisco Jabber for iPad 1 Pieza	Pieza	1	\$0.00	\$0.00
63	BE6K Starter Pack - Single Fulfillment Enforcement 1 Pieza	Pieza	1	\$0.00	\$0.00
64	CUCILYNC UWL Right to Use Certificate 1 Pieza	Pieza	1	\$0.00	\$0.00
65	Jabber for iPad Right to Use Certificate 1 Pieza	Pieza	1	\$0.00	\$0.00
66	Jabber for Android Right to Use 1 Pieza	Pieza	1	\$0.00	\$0.00
67	Jabber for iPhone Right to Use 1 Pieza	Pieza	1	\$0.00	\$0.00
68	Jabber for SDK Right to Use Certificate 1 Pieza	Pieza	1	\$0.00	\$0.00



Dotación de Mobiliario y Equipo

INSTITUTO TECNOLÓGICO SUPERIOR DE CIUDAD CONSTITUCIÓN

LOCAL:
LABORATORIO DE ELECTROMECÁNICA
NÚMERO DE ARTÍCULOS DIFERENTES:

FECHA: 28 DE FEBRERO DE 2020

ELABORÓ: M.S.C. GUSTAVO ADOLFO VALENZUELA AGUILA

TOTAL DE ARTÍCULOS: 112

AUTORIZÓ: LIC. ANTONIO ÁLVAREZ ROMERO

COSTO APROXIMADO: 711 \$1,922,160

DIRECTOR

CLAVE	DESCRIPCIÓN	UNIDAD	CANTIDAD	PRECIO UNITARIO	PRECIO TOTAL
69	Jabber for MAC Right to Use Certificate 1 Pieza	Pieza	1	\$0.00	\$0.00
71	Prime Collaboration Standard 10 x 1 Pieza	Pieza	1	\$0.00	\$0.00
72	BE6K UCM 10X CUWL BE Users - Single Fulfillment 25 Piezas	Pieza	25	\$0.00	\$0.00
73	ESSENTIAL SW BE6K UCM 10X CUWL BE 25 Piezas	Pieza	25	\$726.60	\$18,164.92
74	BE6K UCSS for CUWL-BE User - 3 Years - 1 User 25 Piezas	Pieza	25	\$807.33	\$20,183.24
75	BE6K - Unity Connection 10x - VM Speech Connect Ports 2 Piezas	Pieza	25	\$0.00	\$0.00
76	BE6K - Unity Connection 10x - VM UWL Standard License 25 Piezas	Pieza	25	\$0.00	\$0.00
77	Included WebEx Messenger Users (1 Year Term) 25 Piezas	Pieza	25	\$0.00	\$0.00
78	WebEx PAK - CUWL BE 1 Pieza	Pieza	1	\$0.00	\$0.00
79	Cisco Business Edition 6000 - PAK - Single Fulfillment 1 Pieza	Pieza	1	\$0.00	\$0.00
80	BE6K UCM 10X Enhanced User Connect License - Single 40 Piezas	Pieza	40	\$0.00	\$0.00
81	ESSENTIAL SW BE6K UCM 10X Enhanced 40 Piezas	Pieza	40	\$449.80	\$17,991.92
82	BE6K - UCSS for Enhanced User - 3 Years - 1 User 40 Piezas	Pieza	40	\$415.20	\$16,607.92
83	Cisco 2901 Voice Bundle PVDM3-16 UC License PAK FL-CUBE10 1 Pieza	Pieza	1	\$25,041.63	\$25,041.63
84	SMARTNET 8X5XNBD Cisco 2901 Voice Run 1 Pieza	Pieza	1	\$4,636.94	\$4,636.94
85	Cisco 2901 AC Power Supply 1 Pieza	Pieza	1	\$0.00	\$0.00
86	AC Power Cord (North America) C13 NEMA 5-15P 2.1m 1 Pieza	Pieza	1	\$0.00	\$0.00
87	E1 Cable RJ45 to Dual BNC (Unbalanced) 1 Pieza	Pieza	1	\$865.00	\$865.00
88	Unified Border Element Enterprise License - 5 sessions 1 Pieza	Pieza	1	\$0.00	\$0.00
89	Insert Packout - PIMSE 1 Pieza	Pieza	1	\$0.00	\$0.00
90	Cisco 2901-2921 IOS UNIVERSAL 1 Pieza	Pieza	1	\$0.00	\$0.00
91	1-Port 2nd Gen Multiflex Trunk Voice/WAN Int. Card - T1/E1 1 Pieza	Pieza	1	\$12,369.44	\$12,369.44
92	Four-port Voice Interface Card - FXO (Universal) 1 Pieza	Pieza	1	\$7,611.96	\$7,611.96
93	Two-Port Voice Interface Card- FXS and DID 1 Pieza	Pieza	1	\$3,805.98	\$3,805.98
94	PVDM3 16-channel to 64-channel factory upgrade 1 Pieza	Pieza	1	\$19,462.41	\$19,462.41
95	IP Base License for Cisco 2901-2951 1 Pieza	Pieza	1	\$0.00	\$0.00
96	Unified Communication License for Cisco 2901-2951 1 Pieza	Pieza	1	\$0.00	\$0.00
97	Blank faceplate for HWIC slot on Cisco ISR 1 Pieza	Pieza	1	\$0.00	\$0.00
98	Cisco Config Pro Express on Router Flash 1 Pieza	Pieza	1	\$0.00	\$0.00
99	512MB DRAM for Cisco 2901-2921 ISR (Default) 1 Pieza	Pieza	1	\$0.00	\$0.00
100	256MB Compact Flash for Cisco 1900 2900 3900 ISR 1 Pieza	Pieza	1	\$0.00	\$0.00
101	Cisco UC Phone 7962 spare 1 Pieza	Pieza	1	\$4,281.73	\$4,281.73
102	SMARTNET 8X5XNBD Cisco Unified IP Phone 7962 1 Pieza	Pieza	1	\$158.58	\$158.58
103	7915 UC Phone Grayscale Expansion Module 1 Pieza	Pieza	1	\$3,632.98	\$3,632.98
104	SMARTNET 8X5XNBD 7915 IP Phone Grayscale Expansion Module 1 Pieza	Pieza	1	\$158.58	\$158.58
105	Footstand kit for single 7914 7915 or 7916 1 Pieza	Pieza	1	\$285.45	\$285.45
106	IP Phone power transformer for the 7900 phone series 1 Pieza	Pieza	1	\$389.25	\$389.25
107	Cisco UC Phone 9951 Charcoal Std Hndst with Camera 5 Piezas	Pieza	5	\$8,520.21	\$42,601.05
108	SMARTNET 8X5XNBD Cisco Unified IP Phone 9951 Charcoal S 5 Piezas	Pieza	5	\$380.60	\$1,902.99
109	Cisco UC Phone 7841 54 Piezas	Pieza	54	\$3,157.24	\$170,490.71
110	SMARTNET 8X5XNBD Cisco UP Phone 7841 54 Piezas	Pieza	54	\$158.58	\$8,563.46
111	Instalación, configuración y puesta a punto de equipo activo CISCO 1 Servicio	Servicio	1	\$80,601.90	\$80,601.90
112	I.V.A.	Servicio	1	\$101,098.77	\$101,098.77
TOTALES			711		\$1,922,160.16

ESPACIOS/OPRAS SOLICITADAS